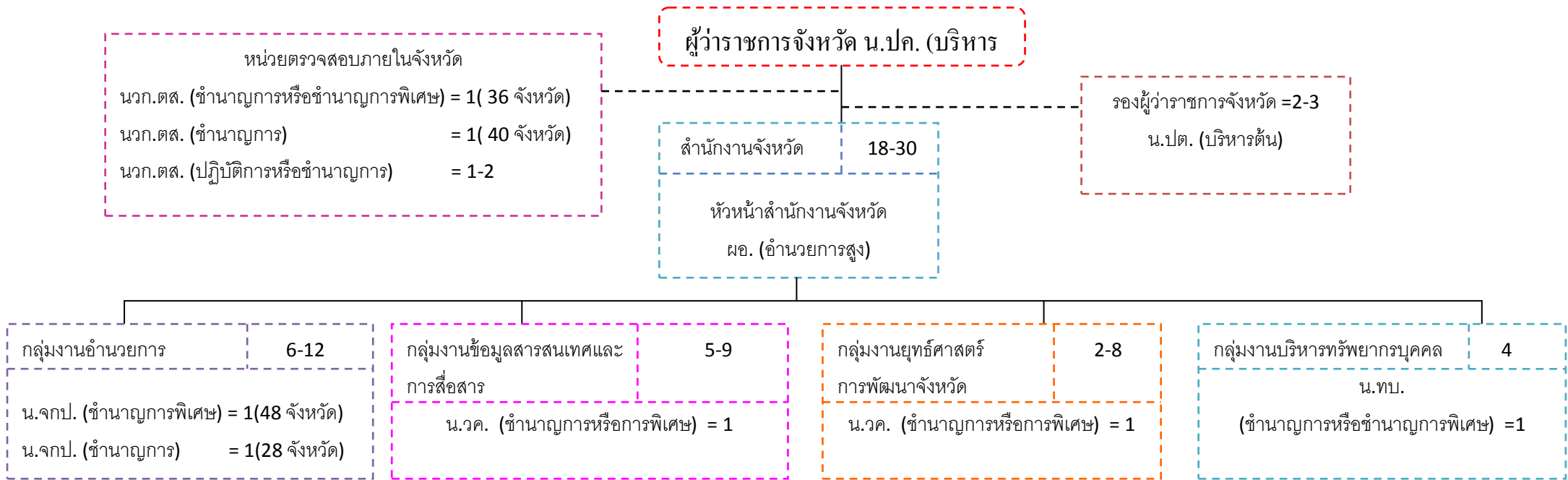


โครงสร้างอัตรากำลังของสำนักงานจังหวัด



นก. (ปฏิบัติการหรือชำนาญการ) = 1
 น.ทบ. (ปฏิบัติการหรือชำนาญการ) = 0-1
 น.จกป. (ปฏิบัติการหรือชำนาญการ) = 0-3
 นวก.กง (ปฏิบัติการหรือชำนาญการ) = 0-1
 จ.กง. (ปฏิบัติงานหรือชำนาญงาน) = 0-2
 จ.ธก. (ปฏิบัติงานหรือชำนาญงาน) = 1 - 5

น.วค. (ปฏิบัติการหรือชำนาญการ) = 1 - 3
 นวก.คต. (ปฏิบัติการหรือชำนาญการ) = 1
 จ.ธก.. (ปฏิบัติงานหรือชำนาญงาน) = 0-2
 นช.ฟฟ. (ชำนาญงาน) = 0-1
 นช.ฟฟ (ปฏิบัติงานหรือชำนาญงาน) = 0-2
 นช.ศ. (ปฏิบัติงานหรือชำนาญงาน) = 0- 1

น.วค. (ชำนาญการ) = 1-2
 น.วค. (ปฏิบัติการหรือชำนาญการ) = 0-5
 จ.ธก. (ปฏิบัติงานหรือชำนาญงาน) = 0-1
 นช.ศ (ปฏิบัติงานหรือชำนาญงาน) = 0-1

น.ทบ. (ปฏิบัติงานหรือชำนาญการ) = 0-1
 พนักงานวิเคราะห์งานบุคคล = 0
 (ตำแหน่งพนักงานราชการ)

น.ปค. - นักปกครอง นวก
 ผอ. - ผู้อำนวยการ
 นก. - นิติกร
 น.ทบ. - นักทรัพยากรบุคคล
 น.จกป. - นักจัดการงานทั่วไป
 นช.ศ. - นายช่างศิลป์
 จ.กง. - เจ้าหน้าที่งานการเงินและบัญชี

.คต. - นักวิชาการคอมพิวเตอร์
 นวก.ตส. - นักวิชาการตรวจสอบภายใน
 นวก.กง - นักวิชาการเงินและบัญชี
 น.วค. - นักวิเคราะห์นโยบายและแผนงาน
 จ.ธก. - เจ้าพนักงานธุรการ
 นช.ฟฟ - นายช่างไฟฟ้า

มาตรา 7(1) โครงสร้างและการจัดองค์กรในการ

